



LUNNER
KOMMUNE

Boligbehov i Lunner kommune

Felles møte med Husbanken
9. april 2024



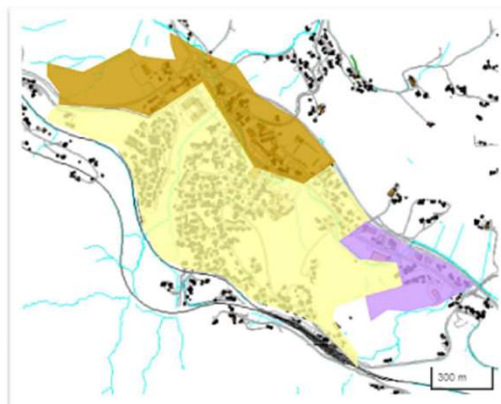
Lunner har 4 tettstedsavgrensninger



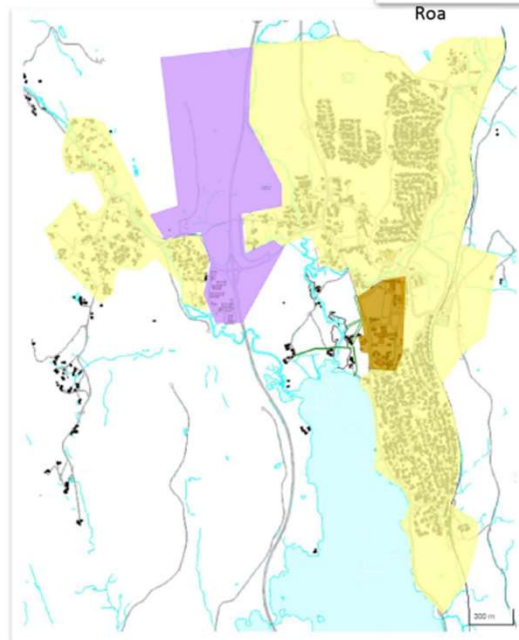
LUNNER
KOMMUNE



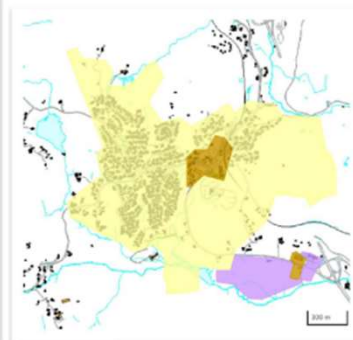
Lunner



Roa

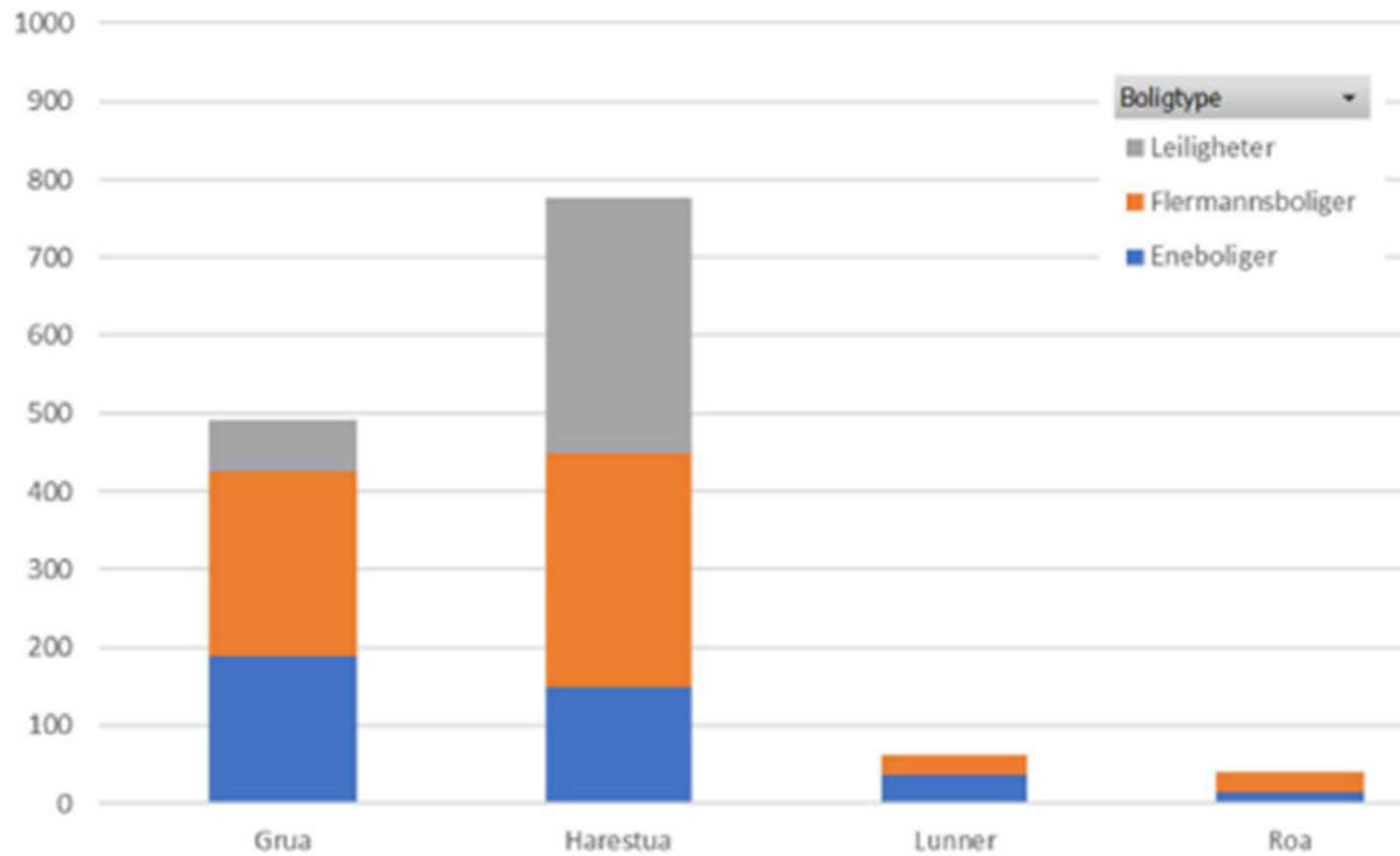


Harestua

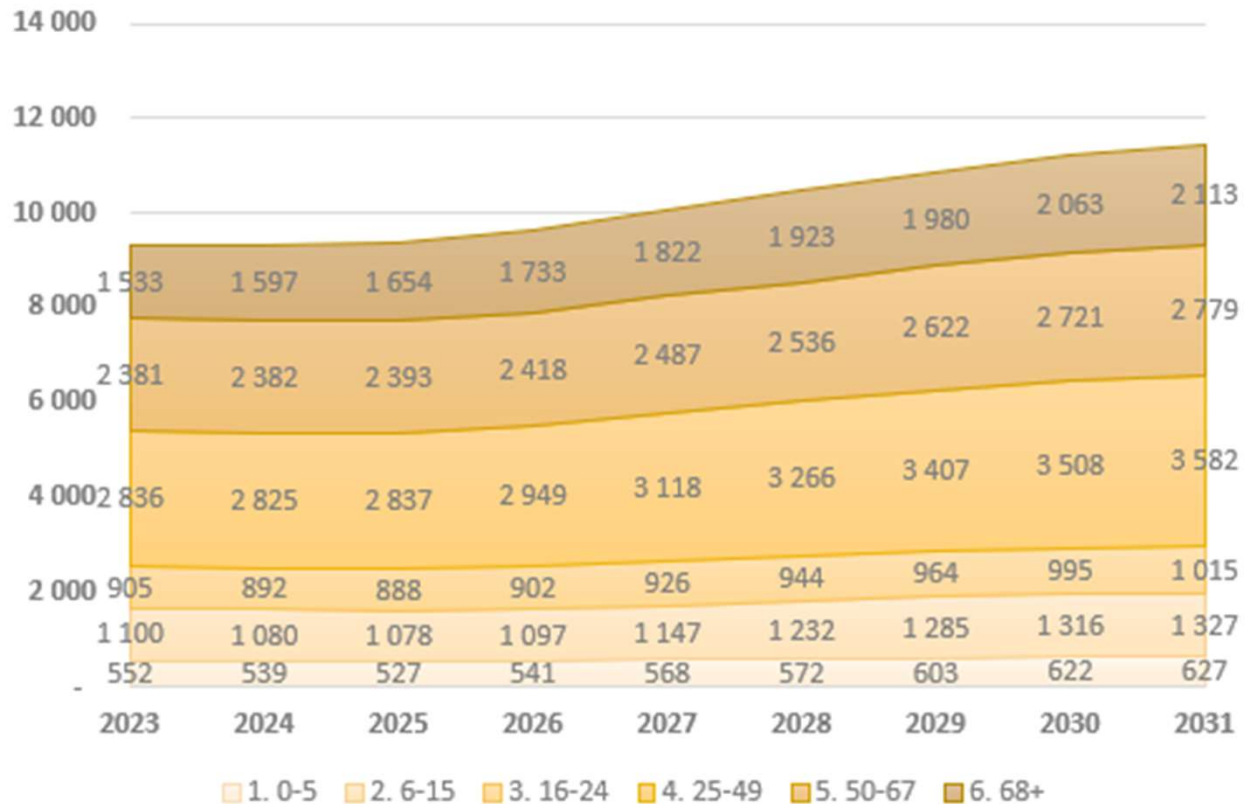


Grua

Planreserve



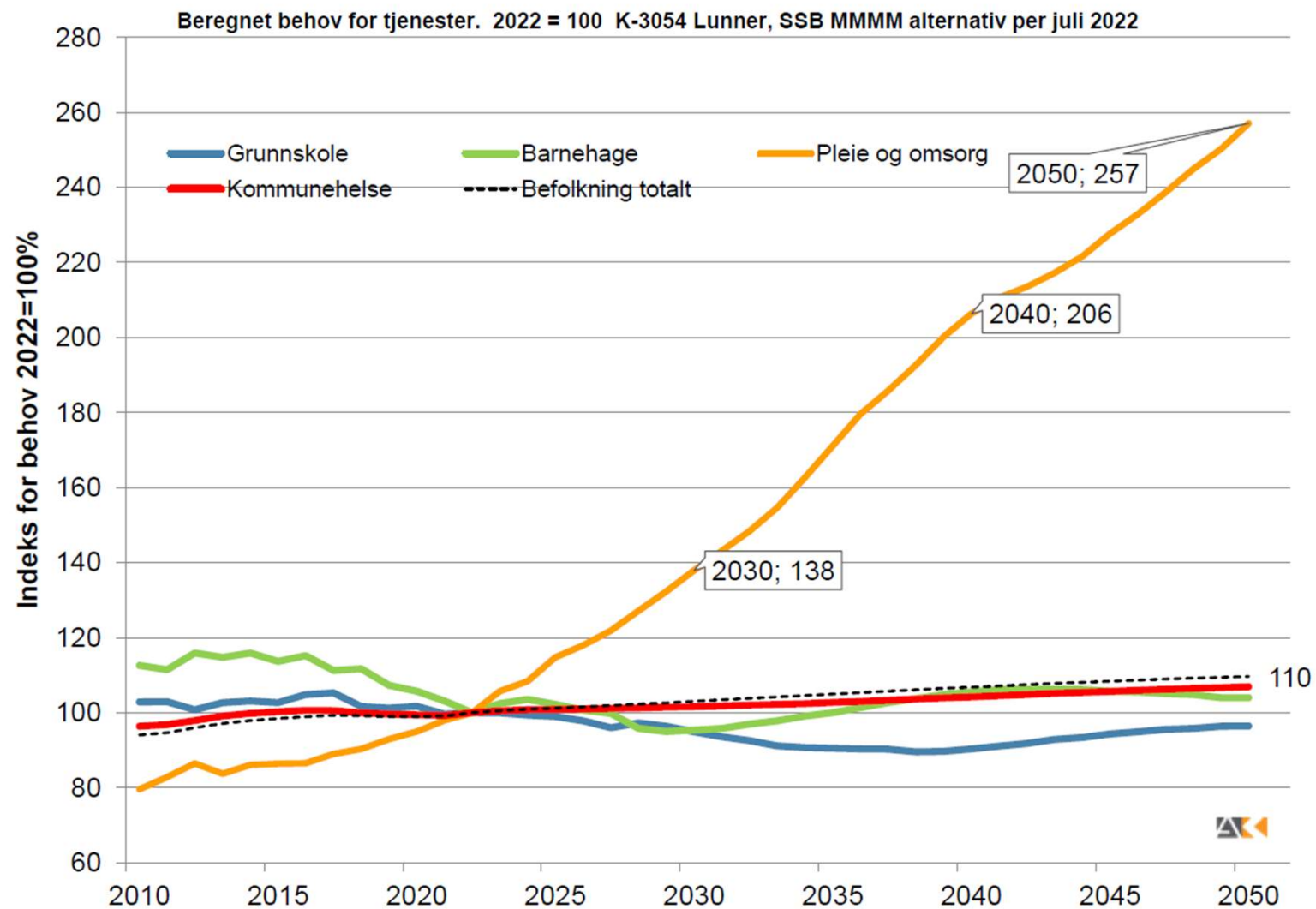
Planreserve



Forventet utvikling i behov for tjenester



LUNNER
KOMMUNE

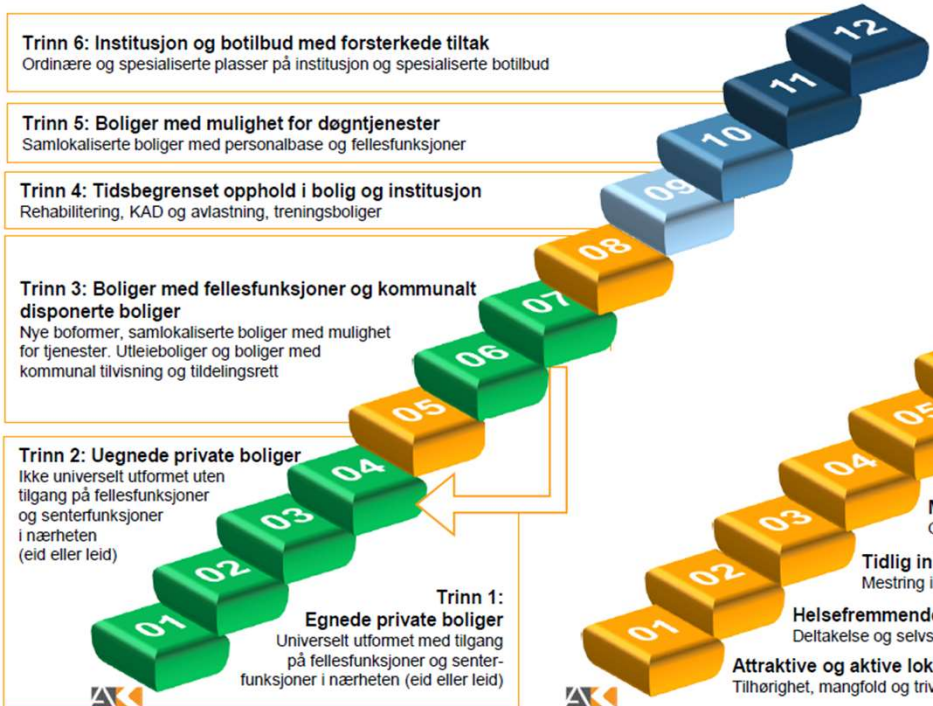


Planreserve

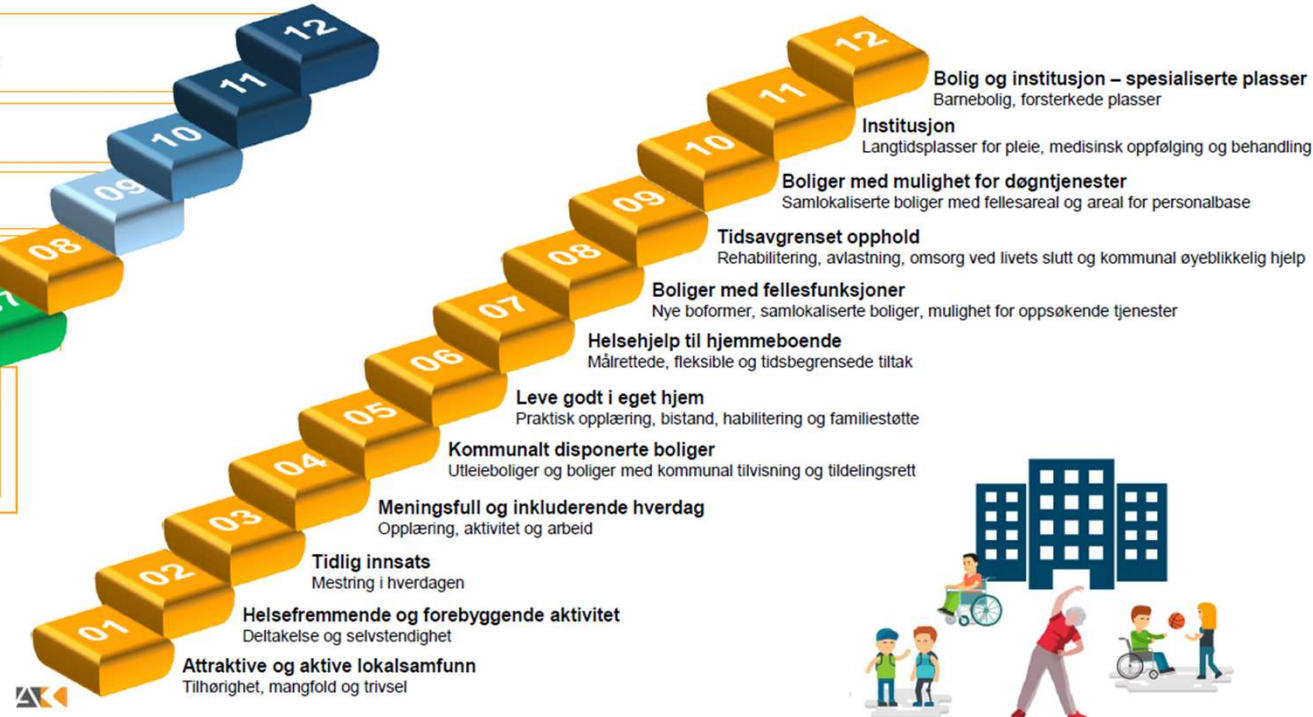


LUNNER
KOMMUNE

Helhetlig boligtrapp



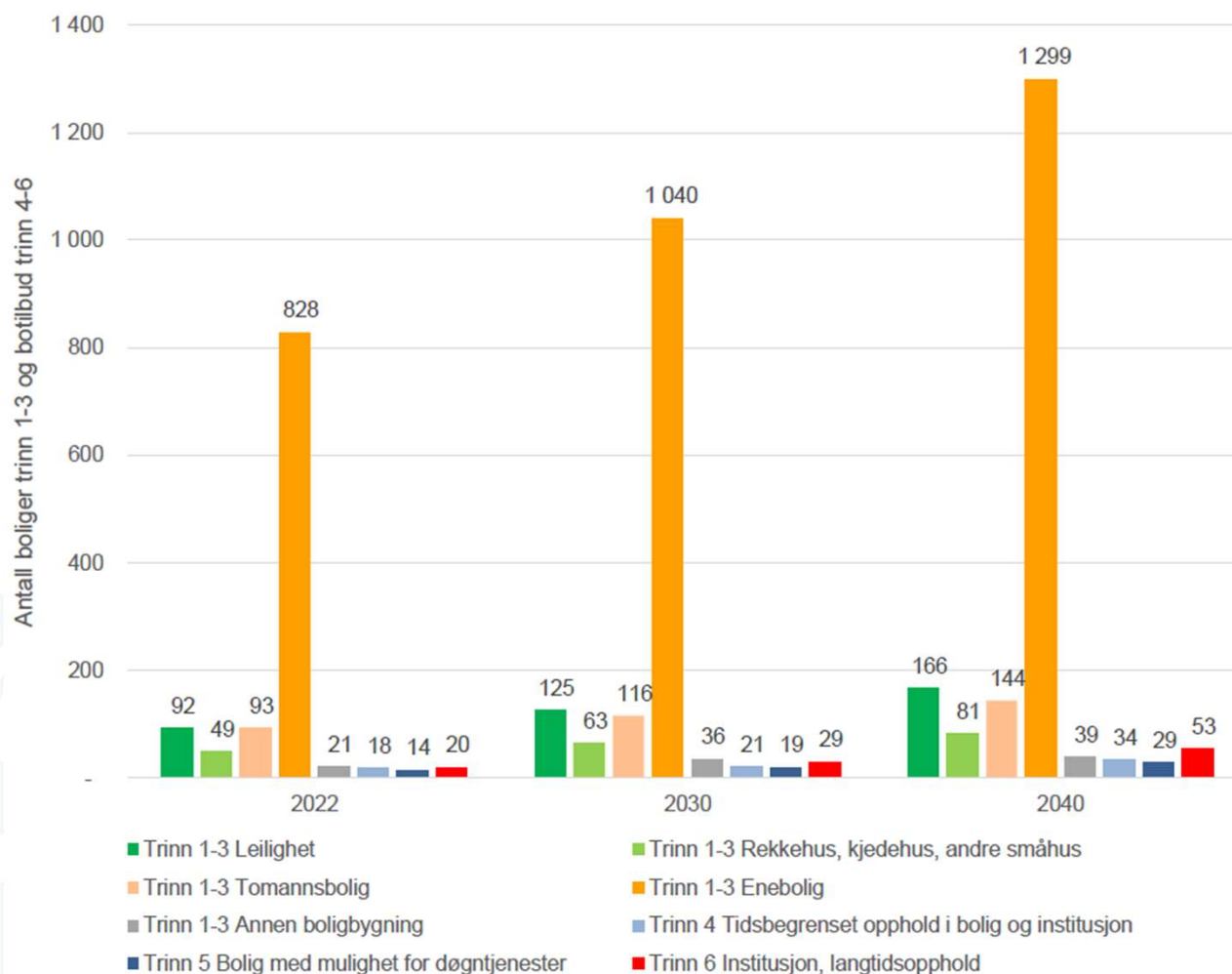
Helhetlig innsatstrapp



Tverrfaglig innsats, forebyggende tiltak, tilrettelegging av bolig, velferdsteknologi mv.

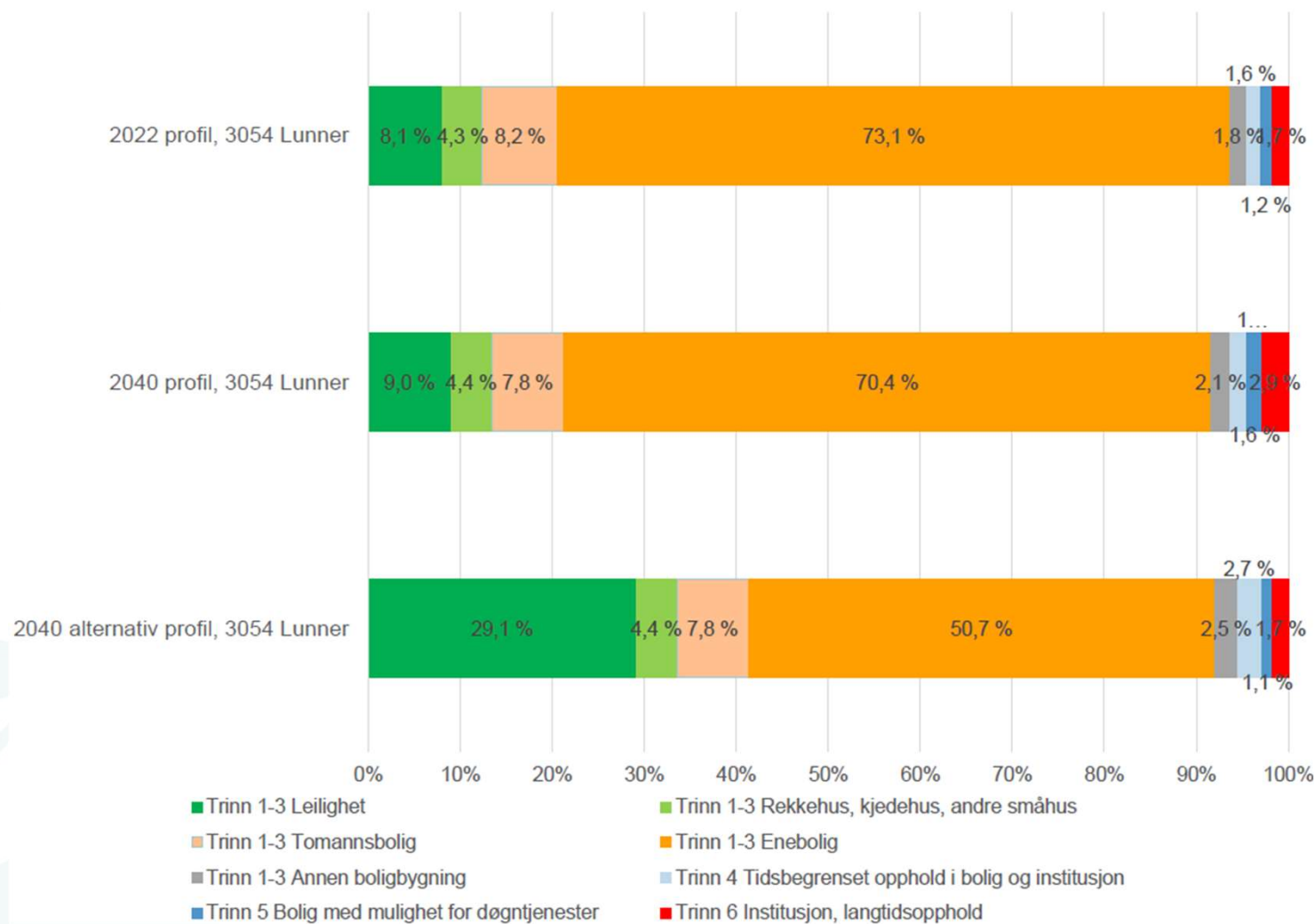
Økende antall eldre i eneboliger

Antall boliger benyttet av personer 67 år og eldre, 3054 Lunner
(boliger trinn 1-3 og botilbud trinn 4-6)



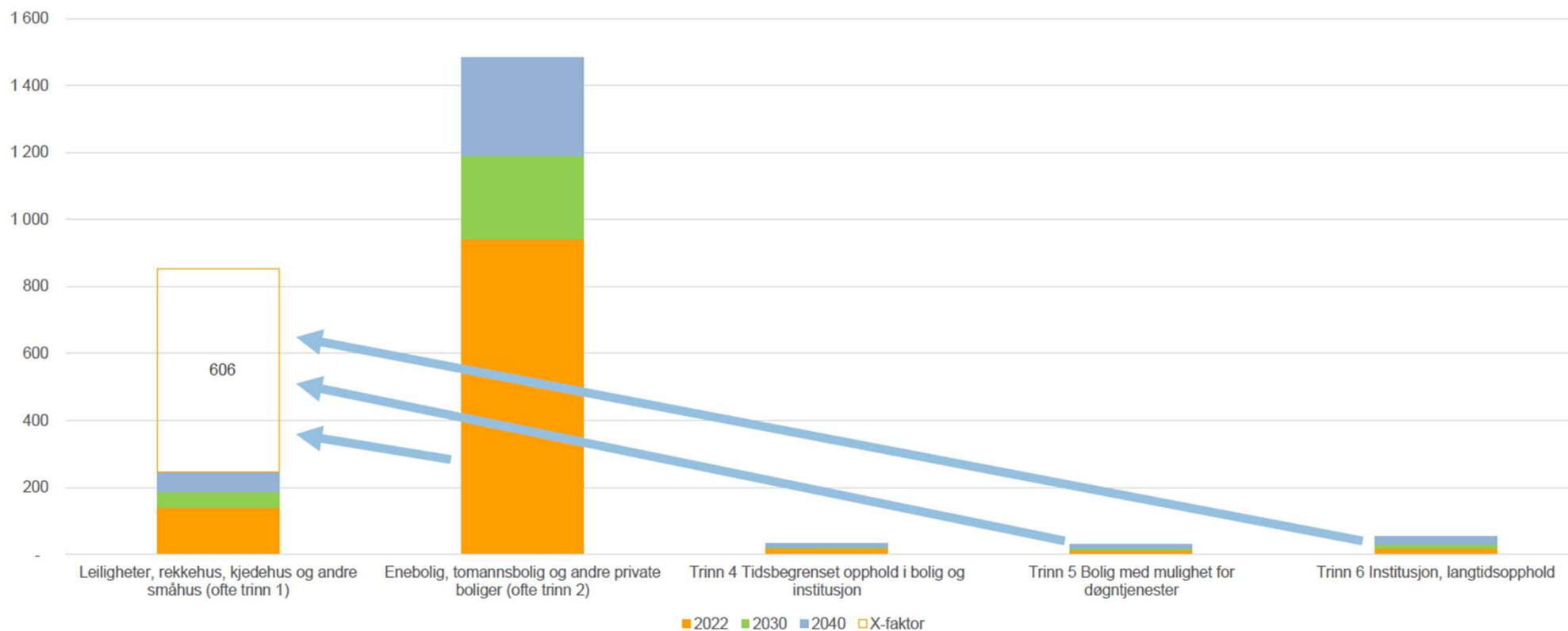
Behov for endring i sammensetningen av boliger

Boligprofil innbyggere 67 år og eldre for 3054 Lunner



Behov for leiligheter

Oppsummering dagens boliger for eldre og forventet vekst innen 2030 og 2040, 3054 Lunner

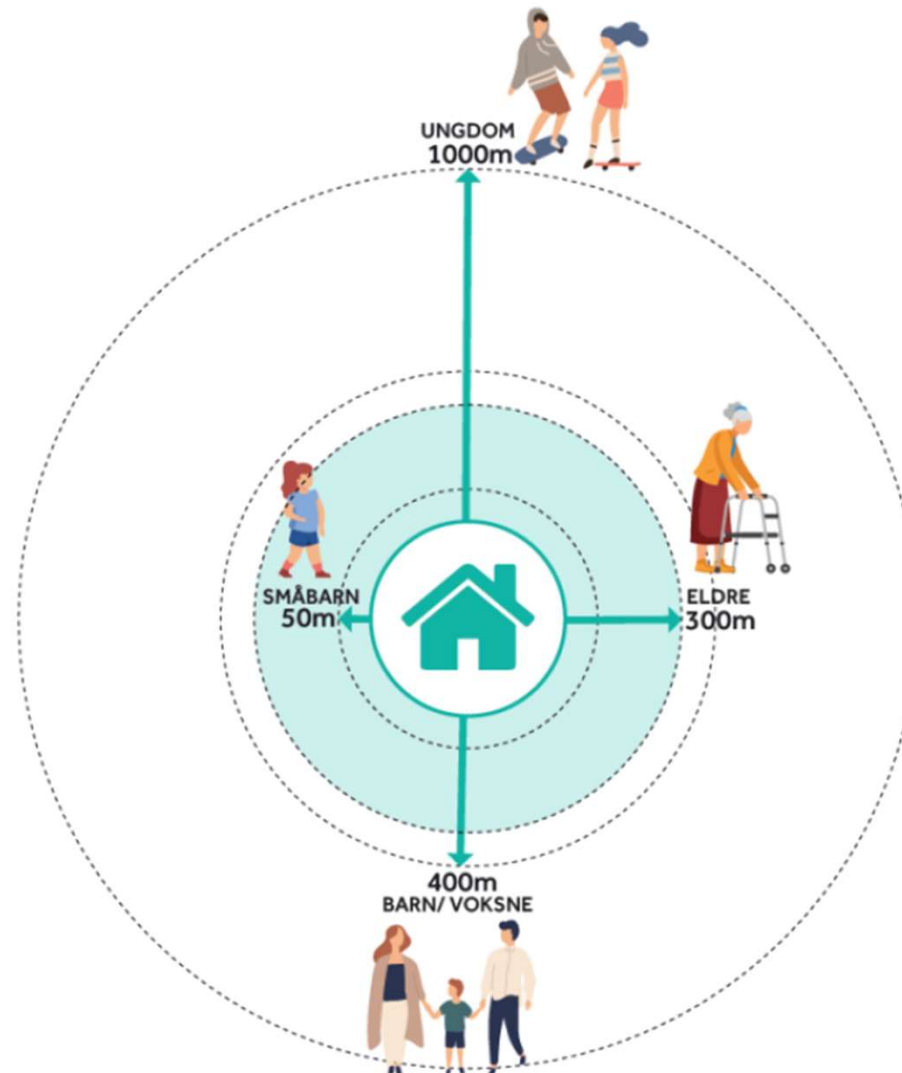


Pilene viser mulig og ønsket endring i boligsammensetning i framtiden. Ved å tilrettelegge for flere egnede boliger og bomiljø for eldre på trinn 1 i boligtrappen, vil kommunen kunne redusere framtidig behov for høyere trinn i boligtrappen

5-minutters-tettstedet



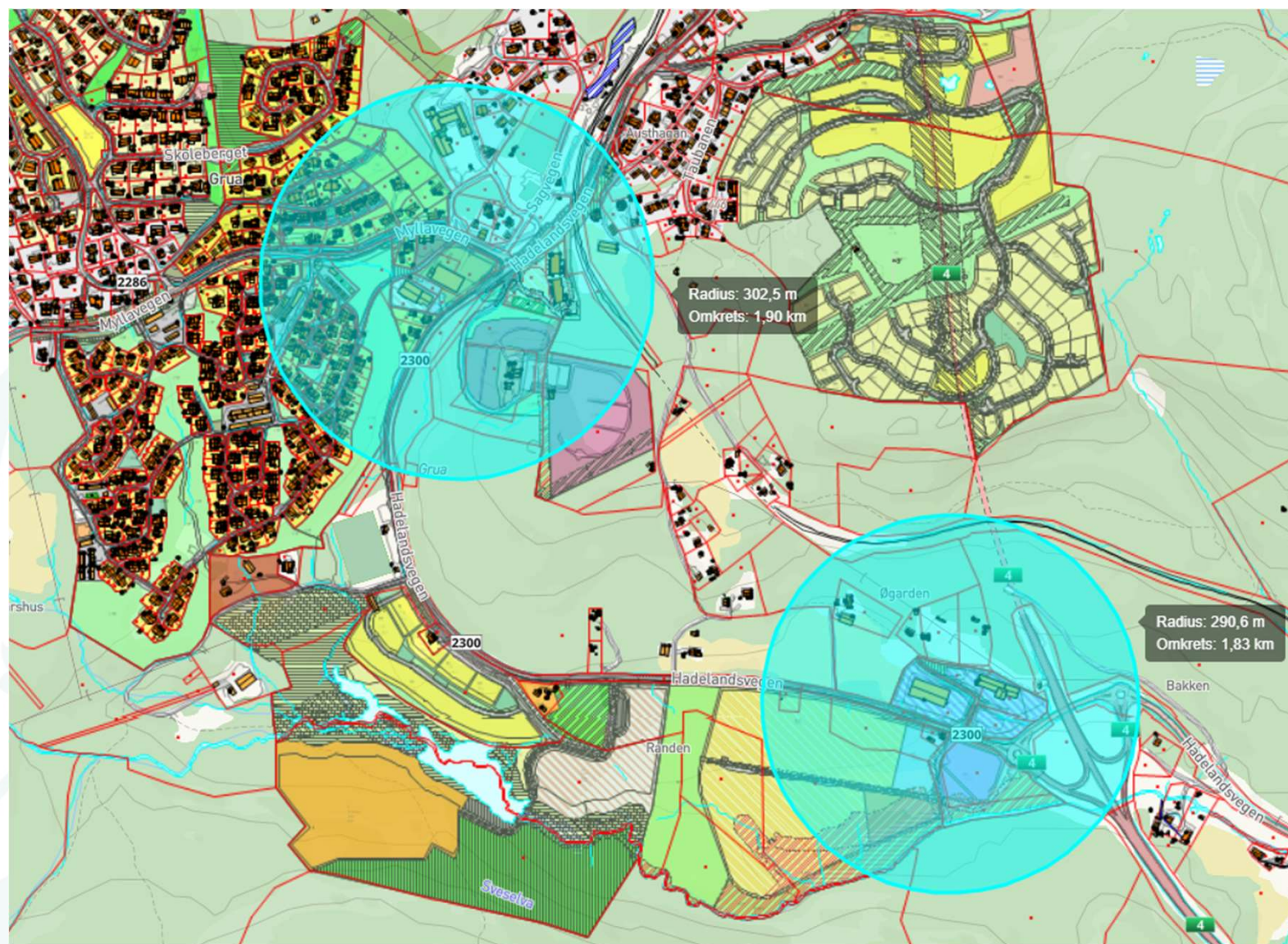
LUNNER
KOMMUNE



Behov for leiligheter med livsløpsstandard



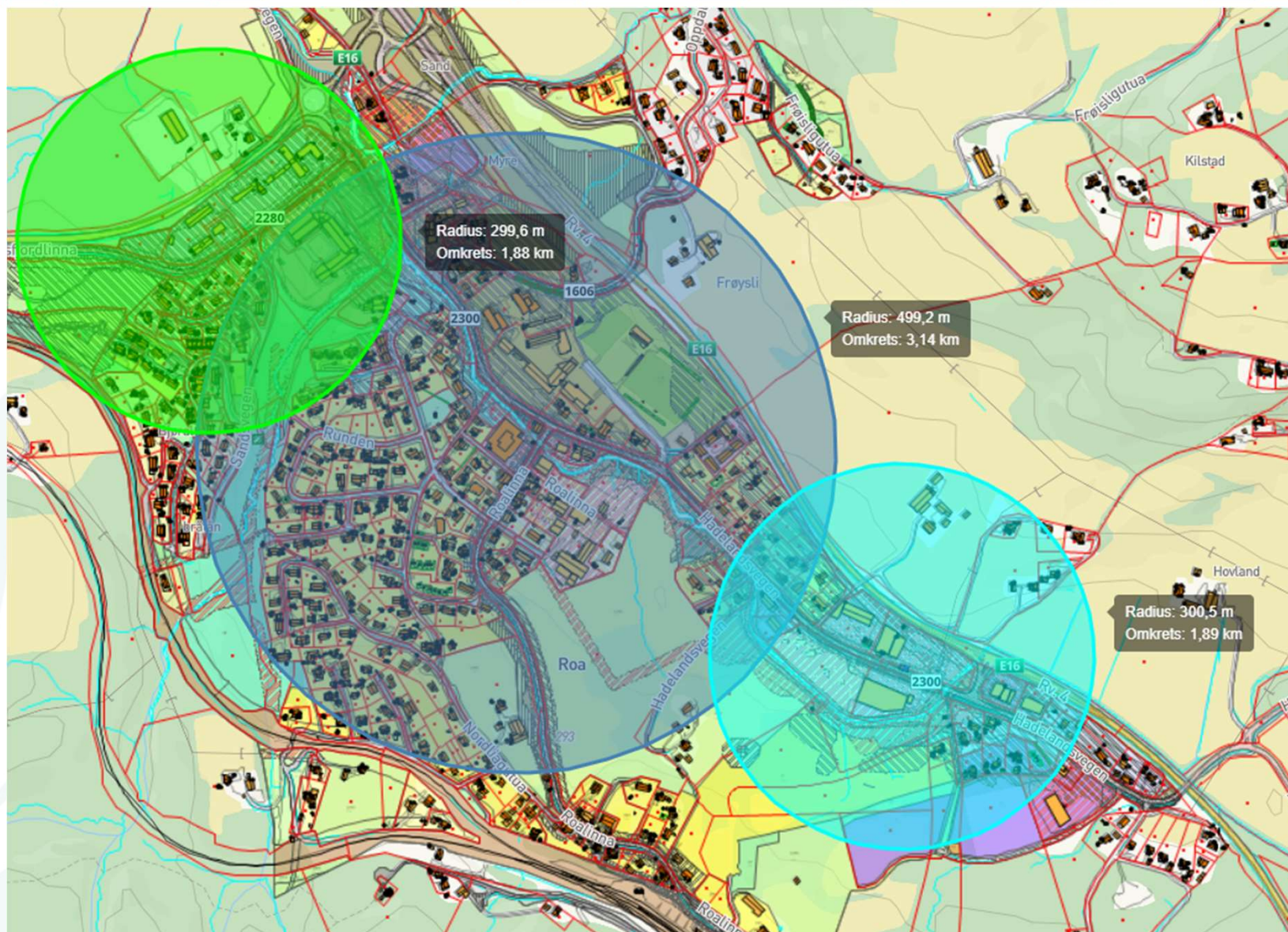
LUNNER
KOMMUNE



Behov for leiligheter med livsløpsstandard



LUNNER
KOMMUNE



Behov for leiligheter med livsløpsstandard



LUNNER
KOMMUNE

